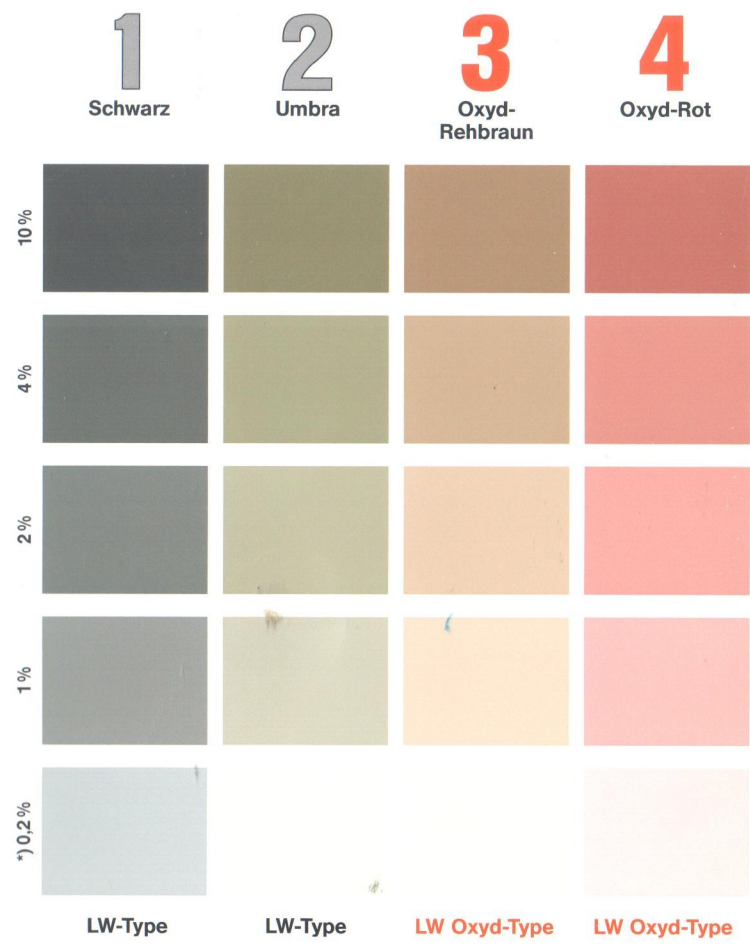


DISTRIBUTED BY:
Pro Wood Finishes
14622 Southlawn Lane
Rockville MD 20850
Ph: (301) 424-3033

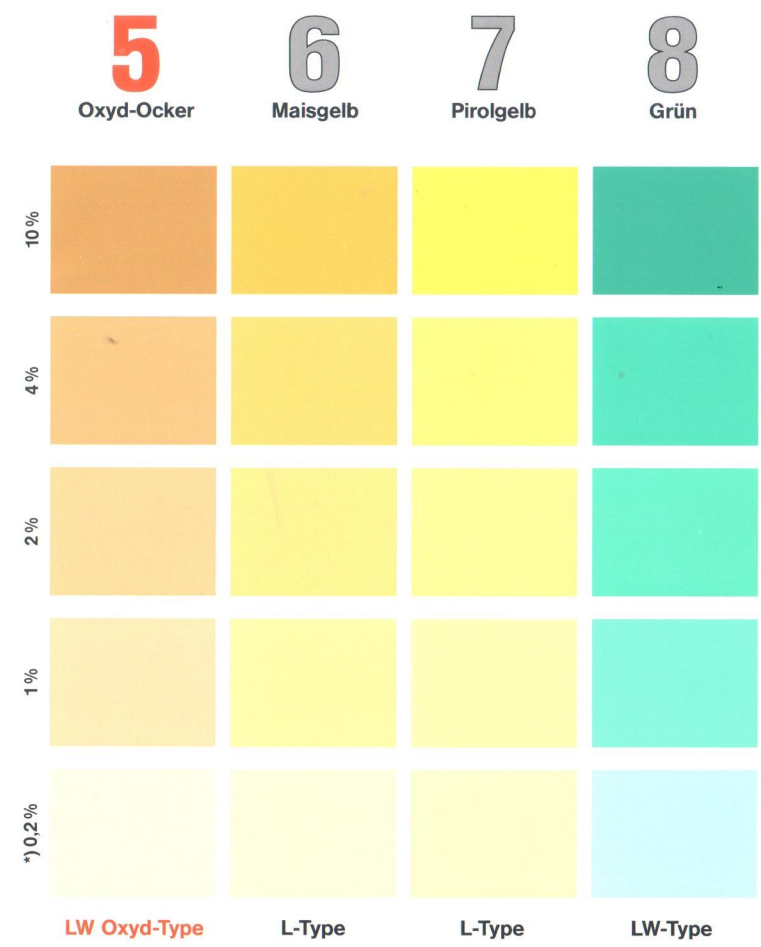
MIXOL®

- (D) (A) (CH)** Universal-Abtönkonzentrat
- (NL) (B)** Universeel mengkleur-concentraat
- (USA) (GB)** Multi-purpose tinting paste
- (F) (B) (CH)** Concentré de coloration universel



MIXOL®

- (DK)** Universal-tonekoncentrater
- (E)** Tinte universal concentrado
- (I)** Pasta colorante universale
- (PL)** Uniwersalny koncentrat barwiący



(D) (A) (CH) Achtung: *) %-Angaben in dieser Farbkarte = MIXOL®-Zugabe nach Gewicht in einem Weißlack mittlerer Qualität. Bei Weiß-Qualitäten mit unterschiedlich hohem Titandioxyd-Gehalt ergeben sich trotz gleicher MIXOL®-Zugabemenge unterschiedlich starke Farbtöne!

Bei Zugabe von 1 Flasche MIXOL® à 20 ml in eine mittlere Weißqualität erreicht man etwa folgende Farb-Prozent-Stufen der MIXOL®-Farbtonkarte:

	Lacke			Dispersionen				
	375 ml	750 ml	2500 ml	1,25 l = ca. 2 kg	2,5 l = ca. 4 kg	5 l = ca. 8 kg	10 l = ca. 16 kg	12,5 l = ca. 20 kg
ca. erreichte Farbtonstufe	8 %	4 %	1 %	1,6 %	0,8 %	0,4 %	0,2 %	0,16 %

(USA) (GB) *) Percentages listed on this shade card are quantities of MIXOL® to be added by weight. Slight deviations from the colours on this shade card are due to the printing process. NB: White paints containing different levels of titanium dioxide will tint differently using the same quantity of MIXOL®.

Adding one 20-ml bottle of MIXOL® to a medium-quality white paint will result in approximately the following percentage tint on the MIXOL® colour chart:

	Paints			Latex emulsions				
	375 ml	750 ml	2500 ml	1,25 l = ca. 2 kg	2,5 l = ca. 4 kg	5 l = ca. 8 kg	10 l = ca. 16 kg	12,5 l = ca. 20 kg
Amount of white material to be coloured	375 ml	750 ml	2500 ml	1,25 l = ca. 2 kg	2,5 l = ca. 4 kg	5 l = ca. 8 kg	10 l = ca. 16 kg	12,5 l = ca. 20 kg
Approximate resulting shade	8 %	4 %	1 %	1,6 %	0,8 %	0,4 %	0,2 %	0,16 %

DISTRIBUTED BY:
 Pro Wood Finishes
 14622 Southlawn Lane
 Rockville MD 20850
 Ph: (301) 424-3033

MIXOL®

RO Pigment-concentrat universal
 (RUS) Универсальный концентрат для тонирования

CZ Univerzální tónovací koncentrát
 TR Üniversal-konsantre boya renk pastasi

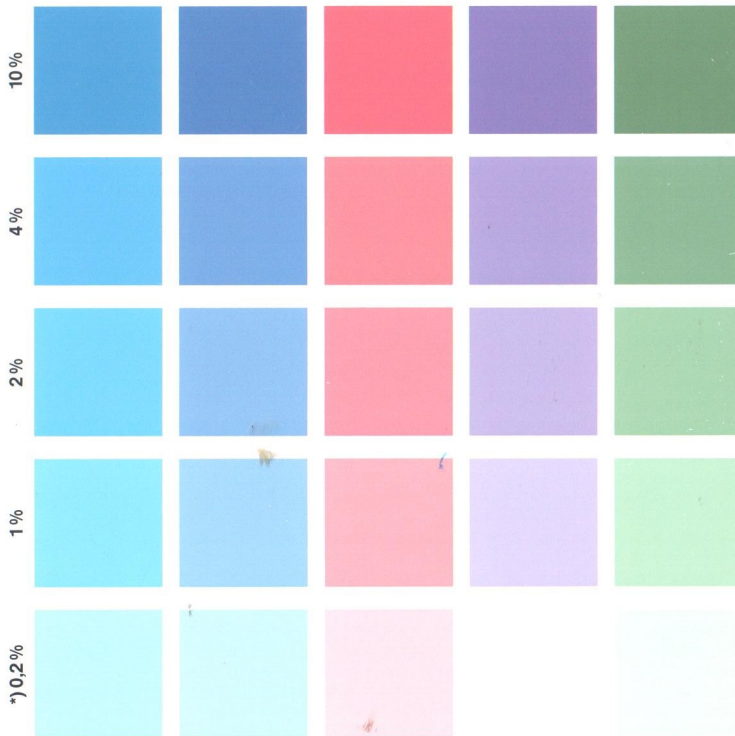
9
Blau

99
Meerblau

10
Rot

11
Violett

12
Tannengrün



LW-Type

LW-Type

L-Type

LW-Type

LW-Type

F B CH *) Les pourcentages indiqués sur cette carte-nuancier sont les quantités de MIXOL® à rajouter, exprimées **en poids**. De légères différences de teintes entre cette carte-nuancier et les teintes réelles de la peinture sont dues à la technique d'impression de la carte. A signaler que l'intensité de coloration obtenue avec les laques blanches peut varier selon leur teneur en oxyde titanique.

En mélangeant un flacon MIXOL® de 20 ml à une peinture normalement blanche, vous obtenez les niveaux de coloration suivants. Pour la traduction des pourcentages en coloris nous vous référons à la carte de teinte MIXOL®:

	Emaux			Dispersions				
	375 ml	750 ml	2500 ml	1,25 l = ca. 2 kg	2,5 l = ca. 4 kg	5 l = ca. 8 kg	10 l = ca. 16 kg	12,5 l = ca. 20 kg
Quantité de peinture blanche à teinter	375 ml	750 ml	2500 ml	1,25 l = ca. 2 kg	2,5 l = ca. 4 kg	5 l = ca. 8 kg	10 l = ca. 16 kg	12,5 l = ca. 20 kg
Coloration obtenue	8 %	4 %	1 %	1,6 %	0,8 %	0,4 %	0,2 %	0,16 %

MIXOL®

GR ΧΡΩΣΤΙΚΗ ΧΡΩΜΑΤΟΣ ΓΕΝΙΚΗΣ ΧΡΗΣΗΣ
 H Egyetemes festékszinező koncentrátum

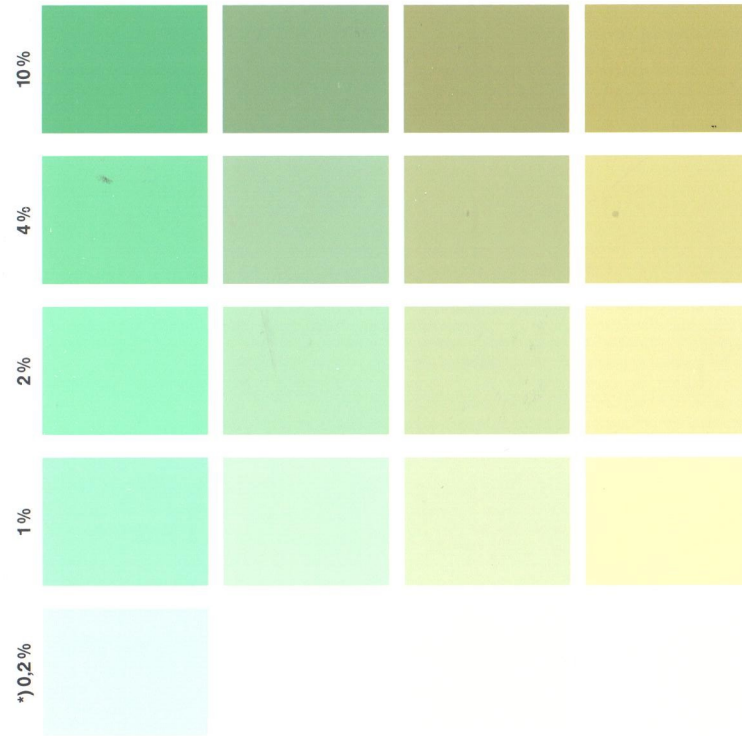
P Tinta universal concentrada
 S Koncentrerade universalbrytpastor

13
Grasgrün

14
Oxyd-Grün

15
Olivgrün

16
Lindgrün



LW-Type

LW Oxyd-Type

LW-Type

LW-Type

NL B *) De procentuele vermeldingen in deze kleurenkaart zijn MIXOL®-toevoeghoeveelheden **volgens gewicht**. Geringe kleurafwijkingen in deze kleurenkaart zijn toe te schrijven aan de druktechniek. Bij witte kleurstoffen die een verschillend gehalte aan titaandioxyde bevatten kunnen ook verschillende kleurschakeringen optreden.

Met toevoeging van een MIXOL® flesje van 20 ml bij een gemiddelde kwaliteit op witte verf bereikt men volgende niveau's van kleurprocenten zoals weergegeven op de MIXOL® kleurenkaart:

	Lakken			Dispersies				
	375 ml	750 ml	2500 ml	1,25 l = ca. 2 kg	2,5 l = ca. 4 kg	5 l = ca. 8 kg	10 l = ca. 16 kg	12,5 l = ca. 20 kg
Te kleuren witte verfhoeveelheid	375 ml	750 ml	2500 ml	1,25 l = ca. 2 kg	2,5 l = ca. 4 kg	5 l = ca. 8 kg	10 l = ca. 16 kg	12,5 l = ca. 20 kg
Bereikt kleurniveau	8 %	4 %	1 %	1,6 %	0,8 %	0,4 %	0,2 %	0,16 %

DISTRIBUTED BY:
Pro Wood Finishes
14622 Southlawn Lane
Rockville MD 20850
Ph: (301) 424-3033

MIXOL®

(D) (A) (CH) Universal-Abtönkonzentrat

(NL) (B) Universeel mengkleur-concentraat

(USA) (GB) Multi-purpose tinting paste

(F) (B) (CH) Concentré de coloration universel

17

Senf

18

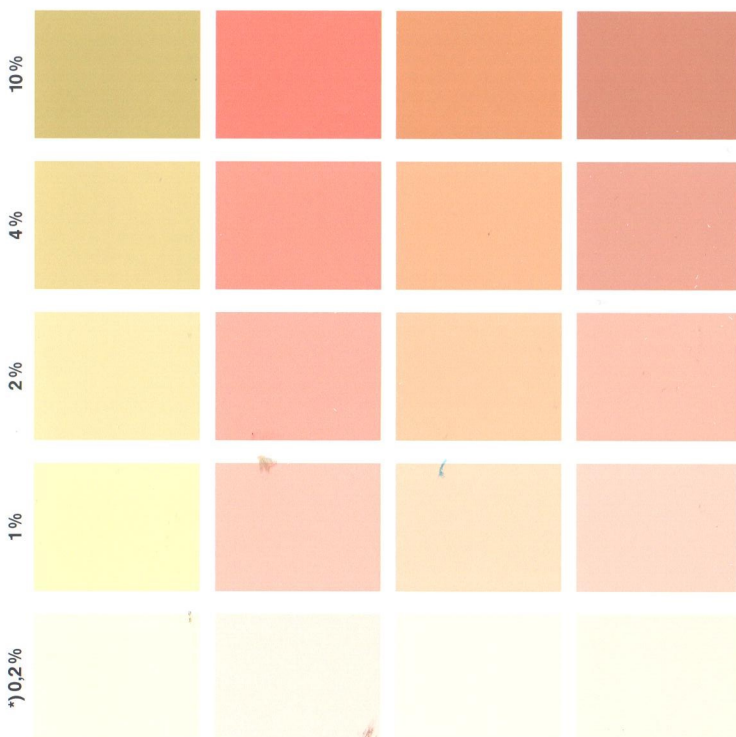
Orange

19

Oxyd-Kamel

20

Oxyd-Kastanie



LW-Type

L-Type

LW Oxyd-Type

LW Oxyd-Type

(DK) *) Bemærk at % mængder i dette farvekort er MIXOL® tilsætnings mængden **efter vægt!** Mindre farveafvigelse i dette farvekort skyldes den værende trykteknik. Man skal bemærke, at der fremkommer forskellige farvedybde-virkninger ved hvid-kvaliteter med forskelligt højt indhold af titandioxyd.

Ved tilsætning af 1 MIXOL®-flaske = 20 ml i en middel hvid-kvalitet opnår man ca. følgende farveprocent-trin i overensstemmelse med MIXOL®-farvetonekortet:

	Lakker			Dispersioner				
	375 ml	750 ml	2500 ml	1,25 l = ca. 2 kg	2,5 l = ca. 4 kg	5 l = ca. 8 kg	10 l = ca. 16 kg	12,5 l = ca. 20 kg
Mængden, som skal tones								
ca. opnået farvetonetrin	8%	4%	1%	1,6%	0,8%	0,4%	0,2%	0,16%

MIXOL®

(DK) Universal-tonekoncentrater

(E) Tinte universal concentrado

(I) Pasta colorante universale

(PL) Uniwersalny koncentrat barwiący

21

Oxyd-Terrabraun

22

Oxyd-Tabak

23

Oxyd-Dunkelbraun

24

Oxyd-Steingrau



LW Oxyd-Type

LW Oxyd-Type

LW Oxyd-Type

LW Oxyd-Type

(I) *) Le percentuali si riferiscono a dosaggi MIXOL® a seconda del peso del prodotto. Differenze minime di tonalità in questa cartella colori sono dovute alla tecnica di stampa. Attenzione! Nel caso in cui le pitture bianche abbiano un diverso contenuto di titanio, la stessa aggiunta di MIXOL® può dare tonalità diverse.

Con i flaconi MIXOL® da 20 ml si ottengono a seconda della quantità da tingere, le percentuali evidenziate dalla seguente tabella. Le percentuali vanno poi confrontate con la cartella colori MIXOL®:

	Smalti			Lavabili				
	375 ml	750 ml	2500 ml	1,25 l = ca. 2 kg	2,5 l = ca. 4 kg	5 l = ca. 8 kg	10 l = ca. 16 kg	12,5 l = ca. 20 kg
Quantità di pittura bianca da tingere								
Colorazione ottenuta con un flacone da 20 ml	8%	4%	1%	1,6%	0,8%	0,4%	0,2%	0,16%

DISTRIBUTED BY:
Pro Wood Finishes
14622 Southlawn Lane
Rockville MD 20850
Ph: (301) 424-3033

MIXOL®

(RO) Pigment-concentrat universal
(RUS) Универсальный концентрат для тонирования

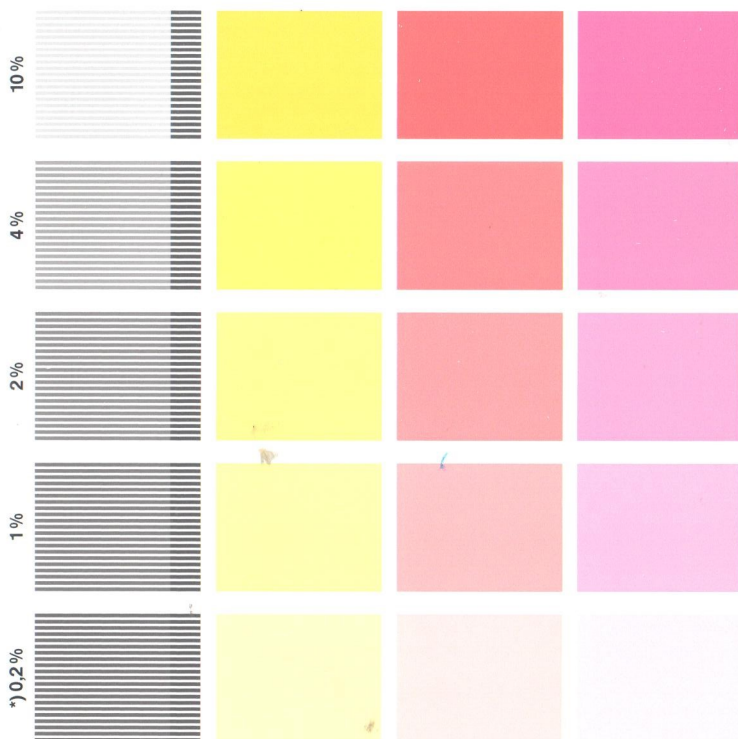
(CZ) Univerzální tónovací koncentrát
(TR) Üniversal-konsantré boya renk pastası

25
Oxyd-Weiß

26
Echt-Gelb

27
Echt-Rot

28
Echt-Pink



LW Oxyd-Type

LW-Type

LW-Type

LW-Type

E *) Estas indicaciones en % se refieren a las cantidades añadidas por peso. Ligeras variaciones de tonalidad en las cartas de colores pueden ser causadas por la imprenta. Téngase en cuenta que el blanco con contenido variable de dióxido de titanio puede tener tonos diferentes.

Al añadirse 1 envase de MIXOL® = 20 ml a una calidad de blanco media se obtendrán con cierta aproximación los siguientes escalones de porcentaje en color conforme a la carta de mezclas MIXOL®:

Cantidad de blanco a colorear	Barnices			Dispersiones				
	375 ml	750 ml	2500 ml	1,25 l = aprox. 2 kg	2,5 l = aprox. 4 kg	5 l = aprox. 8 kg	10 l = aprox. 16 kg	12,5 l = aprox. 20 kg
Grado de tinte alcanzado aprox.	8%	4%	1%	1,6%	0,8%	0,4%	0,2%	0,16%

MIXOL®

(GR) ΧΡΩΣΤΙΚΗ ΧΡΩΜΑΤΟΣ ΓΕΝΙΚΗΣ ΧΡΗΣΗΣ
(H) Egyetemes festékszinező koncentrátum

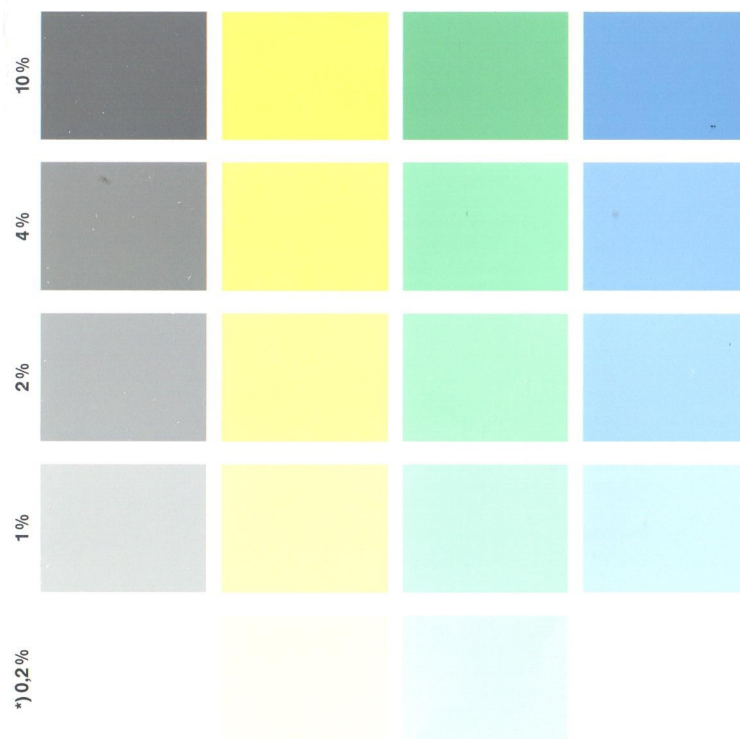
(P) Tinta universal concentrada
(S) Koncentrerade universalbrytpastor

29
Oxyd-Brillant-Schwarz

30
Oxyd-Brillant-Gelb

31
Oxyd-Brillant-Grün

32
Oxyd-Brillant-Blau



LW Oxyd-Type

LW Oxyd-Type

LW Oxyd-Type

LW Oxyd-Type

PL *) Te % dane odnoszą się do ilości **wagowej** koncentratu barwiącego MIXOL®. Niewielkie odstępstwa odcieni w tej tabeli są uzależnione od warunków technicznych druku. Należy zwrócić uwagę na to, że intensywność ostatecznej tonacji zależna jest od koncentracji dwutlenku tytanu.

Dodając 1 butelkę o zawartości 20 ml koncentratu MIXOL® w tonacji średnia biała można osiągnąć w przybliżeniu następujące procentowe stopnie kolorystyczne odpowiadające tablicy odcieni barwników MIXOL®:

Ilość podbarwianej farby białej	Lakiery			Farby dyspersyjne				
	375 ml	750 ml	2500 ml	1,25 l = ok. 2 kg	2,5 l = ok. 4 kg	5 l = ok. 8 kg	10 l = ok. 16 kg	12,5 l = ok. 20 kg
Osiągnięty w przybliżeniu stopień kolorystyczny	8%	4%	1%	1,6%	0,8%	0,4%	0,2%	0,16%